

STRUMENTO RADIONICO



Translatus

Pulizia da tossine eteriche

Translatus

Uno strumento nato per ripulire ogni persona e ogni ambiente da energie negative. Per eliminare i dolori fisici causati da alterazioni vibratorie, riportando l'equilibrio armonico ed il benessere.

Lo strumento è predisposto per:

- *Ripulirci dalle energie negative (DOR o Tossine eteriche)*
- *Portare il fisico in uno stato di equilibrio eterico*
- *Ripulire gli ambienti e oggetti vari a livello eterico*

MISURE 15x15x6,5(h) cm

PESO 470 gr

CARATTERISTICHE TECNICHE

Il Translatus è uno strumento radionico di dimensioni estremamente ridotte: cm. 15x15 e cm. 5,5 d'altezza. È composto da un contenitore in compensato marino e da una lamina in alluminio ove vengono appoggiate **fotografie** o **testimoni organici** della persona che si vuole trattare o dell'ambiente che si vuole ripulire.

La manopola collegata ad un potenziometro, presente all'interno dello strumento, serve per regolare l'erogazione di "tossine eteriche" (frequenze negative) in uscita dalla persona in trattamento. Questo avviene a qualsiasi distanza si trovi il soggetto dallo strumento, come avviene del resto con tutti gli strumenti radionici.

All'interno dello strumento c'è anche un circuito che utilizza il principio di W. Reich sull'energia "dor".

La nostra felice intuizione, oltre al **potenziometro che regola il flusso delle tossine eteriche in uscita, (necessario per un buon funzionamento del Translatus) ha anche un dispositivo per eliminare le geopatie dall'ambiente ove è stato installato.**

Il potenziometro, che produce una diversità nella capacità di uscita, ha una scala che parte da zero sino ad un massimo di dieci.

A questi valori numerici è stata attribuita un'unità di misura che si esprime in "Galva" (G°).

Questa scala si completa anche con decimali.

I Galva non sono né la quantità né la qualità delle tossine eteriche esistenti in corpo, ma la quantità in uscita dal corpo in un secondo di tempo.

IL TRANSLATUS PER LA TOSSIEMIA

La presenza di tossine nel sangue è sempre stato sintomo di una malattia presente nel corpo, un cattivo funzionamento del metabolismo ed un coinvolgimento sempre più accentuato di organi mal funzionanti. Questo trascinarsi da organo a organo, in una fase di continua alterazione, causa, in periodi di massima intolleranza, ciò che viene definita **“crisi tossiemica”**.

Questo è un fenomeno decisamente fisico, che a livelli più sottili si può verificare in circostanze analoghe. È estremamente importante, riconoscere la necessità di eliminare dal corpo, una sorta di tossicità che non è sempre di natura molecolare, ma essenzialmente di origine vibrazionale, cioè ondulatoria.

Non è una novità parlare di frequenze patologiche che disturbano l'equilibrio armonico vibrazionale delle cellule del nostro corpo, ma credo sia invece una novità parlare di **“tossine eteriche”**, cioè di quelle **frequenze che assorbite dal corpo, producono una sorta di squilibrio, prima vibrazionale poi molecolare**. Sono proprio queste “tossine eteriche” che costituiscono le tossine chimiche; inoltre, con la loro presenza, costituiscono un'intossicazione eterica generale, distribuita, in definitiva, in tutto il corpo.

Come ci preoccupiamo di eliminare tossine chimiche, prodotte dal nostro corpo o assorbite dall'esterno attraverso la traspirazione della pelle e attraverso gli apparati di eliminazione, così è ancora più necessario eliminare le “tossine eteriche” andando a modificare, di conseguenza, la frequenza di ogni materia.

Il Translatus è sorto per intuizione del nostro Centro di Ricerca, per trasferire **l'energia negativa della persona verso l'esterno, nell'ambiente ove è collocato**.

È chiaro che il fenomeno è radionico, materia un po' ostica ai fisici materialisti, ma estremamente comprensibile ai cultori della fisica quantistica ed agli amanti della medicina olistica.

In radionica, l'effetto frequenziale della trasmissione fra il soggetto ed il suo testimone, stupisce sempre anche gli operatori più esperti. **L'effetto risonanza che esiste fra due frequenze identiche, è un fenomeno conosciuto nel campo della fisica**.

La “fisica materialistica” però non riesce ancora ad ammettere come si possa, con un testimone appoggiato sopra ad uno strumento, agire su di un corpo fisico che si trova a notevole distanza, e ottenere un risultato attraverso il canale di collegamento via etere.

Non riceviamo musica attraverso un apparecchio radio, immagini da un televisore, o messaggi da un cellulare?

Il Translatus, nella sua semplicità, può essere considerato una rivoluzione a livello energetico; è capace di alzare l'energia vitale di ogni essere vivente, ripulendolo dalle “tossine eteriche” che quotidianamente si producono o si assimilano dall'esterno.



Il Translatus è consigliato agli operatori che, con la propria sensibilità radiestesica, sono capaci di analizzare una vasta gamma di frequenze umane, acquisita tramite un costante allenamento quotidiano.

I nostri studi sono partiti inizialmente dalle tossine chimiche, per approdare poi a quelle eteriche. Potremmo ipotizzare la **ricerca su: tossine chimiche definendole “somatiche”, tossine di frequenze mentali, definendole “psichiche”, passando infine ad ipotizzare tossine frequenziali, provenienti dall'Anima, definendole tossine “pneumatiche”**.

L'eliminazione delle tossine produce un innalzamento generale dell'energia vitale di tutto il corpo. Importante regolare correttamente il potenziometro per ottenere un **“equilibrio armonico totale”**, ove le polarità del nostro corpo non devono essere potenziate né in “ipo” (scarsità) né in “iper” (eccesso) di funzionamento.

IDONEO PER ...

PERSONE - ANIMALI - PIANTE

Il Translatus è idoneo per le persone affette da **patologie fisiche evidenti e riscontrabili, anche con fenomeno di dolore, che spesso volte è provocato da indebolimento energetico dell'organo colpito.**

Gli evidenti miglioramenti su forme di dolore al sistema locomotore ed osseo, ci confermano l'eliminazione di tossine eteriche dal soggetto trattato ed il continuo rafforzamento del suo sistema muscolare e nervoso.

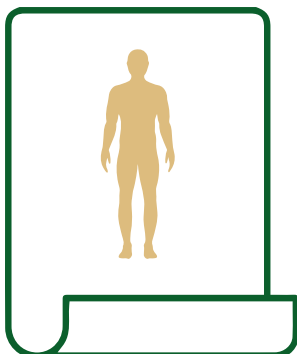
Abbiamo anche riscontrato un netto miglioramento al sistema digestivo, diminuendo le intolleranze al cibo sul soggetto in trattamento. Questo avviene in maniera lenta e graduale, molto utile nel tempo. Il Translatus, pur non essendo nato per essere uno strumento di aiuto contro il tumore, **toglie la possibilità all'organo di degenerare** riportandolo nella giusta vibrazione armonica.

Lasciamo ai nostri amici medici il potere legale di definire con "certezza" la completa guarigione; a noi spetta il compito di scoprire nuove strumentazioni che riescano a mantenere il fisico in "Equilibrio Armonico" con la natura, perciò in salute!

Ciò che raccomandiamo continuamente a chi ci interpella in merito al Translatus ed alle sue prestazioni, è di non avere fretta nel verificare il risultato; **in natura, l'equilibrio permanente, non avviene in maniera veloce ed eclatante, ma lento e graduale.**

Tutto ciò che avviene in forma veloce non ha una durata nel tempo, non può che avere ripercussioni su altri organi, e viene definito con "controindicazioni" o "effetti collaterali". L'Equilibrio Armonico non produce mai le suddette negatività.

FOTO PERSONA



IDONEO PER ...

ABITAZIONI E OGGETTI

Esistono in natura delle zone sane, a livello vibratorio, e zone altamente inquinate da **perturbazioni geopatogene**, tipo: corsi d'acqua sotterranei, faglie geologiche, reticoli magnetici definiti di Hartmann e di Curry, inoltre vi sono altre anomalie di vario genere che portano alle cellule corporee squilibri vibratori, sino a forme degenerative.

Lo studio di questo fenomeno, a livello internazionale è definito con il nome di **Geobiologia**.

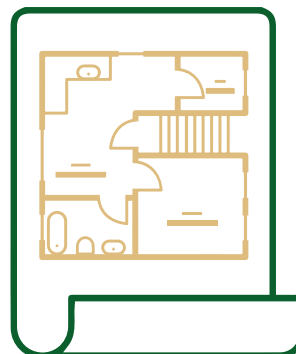
Questo fenomeno, da noi sperimentato e constatabile anche da migliaia di ricercatori in tutte le parti del mondo, ci fa pensare ad una nostra effettiva dipendenza dalle abitazioni o dai luoghi che frequentiamo maggiormente.

Le frequenze del sottosuolo e dei raggi cosmici incidono per oltre il 70% sulla nostra salute, come lo definisce Remy Alexandre nel suo libro "Geobiologia" e noi non possiamo assolutamente smentirlo, forse dovremmo aggiungere ancora qualche numero, considerando il forte inquinamento elettromagnetico dei nostri ultimi tempi.

Il Translatus si è anche evidenziato per ripulire da "tossine eteriche" le abitazioni e gli ambienti di lavoro, **utilizzando la planimetria della casa come testimone radionico**. I risultati sono stati sorprendenti, soprattutto dove le abitazioni avevano uno squilibrio vibratorio molto evidente e pesante da gestire da parte degli abitanti. È possibile, con la stessa procedura, ripulire anche gli oggetti.

Già nell'immediato, ma specialmente in un breve futuro, sarà lo strumento che potrà sostituire schermature d'ambiente che, sino ad oggi, ci sembravano insostituibili per la loro reale efficacia.

PIANTINA ABITAZIONE



UNA RICERCA CONTINUA

Ogni fenomeno, secondo la nostra cultura, è valido solo quando è dimostrabile “scientificamente”. Dovremmo essere stimolati ad una più attenta e approfondita ricerca della Verità cosmica che ci circonda, **non possiamo mettere in dubbio un fenomeno solo perché non riusciamo a spiegarlo “scientificamente”**.

Rifacendoci ai fenomeni fisici, considerati ormai “scientifici”, possiamo dimostrare il nostro fenomeno nell’ambito della risonanza, ove due o più frequenze entrano in sintonia fra loro quando hanno un’identica frequenza.

Proprio per il fenomeno della risonanza la vibrazione di un primo oggetto attivato, fa vibrare anche un secondo non attivato materialmente,

Si potrebbero elencare molte testimonianze, ma per mancanza di spazio vi invitiamo ad una seria documentazione su testi di elettronica e ancor più specificatamente sul volume “La natura e le sue meraviglie” di Georges Lakhovsky, ove il noto scienziato ne parla ampiamente in tutto il primo capitolo del libro.

Sarebbe superfluo affermare ulteriormente che, per gli esperti di Radiestesia, il Translatus è uno strumento rivoluzionario con grandi prestazioni per l’equilibrio dell’energia vitale umana.

Per coloro che non sono in grado di fare analisi radiestesiche, può essere considerato uno strumento a rischio (per gli eventuali errori di valutazione che possono avvenire), come del resto avviene con qualsiasi altro strumento usato non correttamente.

Bisogna accettare il fatto che ogni materia è sempre costituita dalla sua frequenza (fenomeno vibrazionale).

Saper riconoscere la frequenza come generatrice di ogni materia è riconoscere l’origine di ogni fenomeno della natura, capirne il suo funzionamento e saper intervenire per farne prevenzione.



PULIZIA DELLA PIASTRA METALLICA

Dopo ogni utilizzo, la piastra metallica va ripulita da ogni impronta digitale e/o testimone. Si può utilizzare un panno o un batuffolo di cotone inumidito con acqua.